

Mantas Asfálticas Glass

Colagem a maçarico

PV

Estruturante central de véu de fibra de vidro reforçado
NBR 9952 Tipo II Classe B



Vantagens

- Reforço central de fibra de vidro reforçada
- Resistência a tração longitudinal e Transversal mínimo > 180 N
- Alongamento longitudinal e Transversal mínimo 2%
- 100% Impermeável
- Rápida aplicação e longa vida útil
- Espessuras de 3 e 4mm
- Asfaltos modificados com polímeros
- Flexibilidade a frio > -5°C
- Atende norma NBR 9952 Tipo II Classe B
- Fabricado com Sistema de Qualidade Certificado NBR ISO 9001

Manta asfáltica pré-fabricada a base de asfaltos modificados com polímeros que proporcionam ao asfalto alta flexibilidade, aderência e durabilidade. Possui reforço central de véu de fibra de vidro reforçado de elevada resistência a tração. A face inferior é composta por filme de polietileno PEAD ultrafino para facilitar a colagem a maçarico.

O produto disponível em várias espessuras oferece rápida aplicação e longa vida útil para a impermeabilização das mais diversas superfícies.

Indicada para aplicação em lajes de até 150 m² ou em telhados de qualquer tipo e dimensão.

Manta sem autoproteção, não poderá ficar exposta ao sol por mais de 7 dias. Cobrir com proteção mecânica logo após concluir teste de estanqueidade.

Atendem norma técnicas ABNT NBR 9952 Tipo II Classe B

Fabricada com sistema de **Qualidade ISO9001**

Requisitos ABNT NBR 9952		Um.	NBR TIPO II	PRIMER PV
Espessura (Mínimo)		mm	3	3,06
Resistência à tração e alongamento (Transversal e Longitudinal)	Carga máxima (Mínimo)	N	180	676
		(%)	2	2,35
	Carga máxima (Mínimo)	N	180	415
		(%)	2	2,65
Absorção de água (Variação em massa máximo)		(%)	1,5	0,26
Flexibilidade a baixa temperatura	Classe	A	-10	-
		B	-5	SEM TRINCAS
		C	0	-
Resistência ao impacto a temperatura de 0 °C (Mínimo)		J	2,45	SEM MARCAS
Envelhecimento acelerado	Mantas expostas	Os corpos de provas, após os ensaio não devem apresentar bolhas, escorrimento, retamento, separação dos constituintes.		-
	Mantas autoprotégidas			NAO HOUVE
Estabilidade dimensional (Máximo)		%	1,00	0,7
Envelhecimento acelerado		°C	95	CONFORME
Flexibilidade após envelhecimento acelerado		°C	>5	SEM TRINCAS
Estanqueidade (Mínimo)		m.c.a	5	CONFORME
Resistência ao rasgo (Mínimo)		N	50	77

CÓD..	DESCRIÇÃO	COR	GRAMATURA	ESPESSURA	NBR TIPO	PALETES
PV300	MANTA ASFÁLTICA VÉU DE FIBRA DE VIDRO REFORÇADO (10m2)	SEM ALUMÍNIO	4,2 Kg/m ²	3,0 mm	NBR TIPO II B	30 UNIDADES
PV400	MANTA ASFÁLTICA VÉU DE FIBRA DE VIDRO REFORÇADO (10m2)	SEM ALUMÍNIO	5,6 Kg/m ²	4,0 mm	NBR TIPO II B	20 UNIDADES

PRODUTOS COMPLEMENTARES

MANTAS ASFÁLTICAS BALDRAME PARA REFORÇO



DESCRIÇÃO

MANTAS ASFÁLTICAS BALDRAME (SEM ALUMÍNIO).

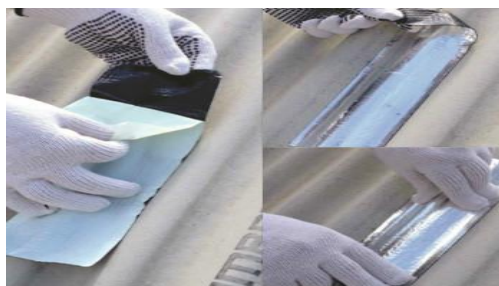
APRESENTAÇÃO

- BN20 - 20cm x 10m (2,0m²)
- BN25 - 25cm x 10m (2,5m²)
- BN30 - 33cm x 10m (3,3m²)
- BN50 - 50cm x 10m (5,0m²)

ESPESSURAS

3 e 4mm

FITAS ASFÁLTICAS AUTO-ADESIVAS PARA A PROTEÇÃO DAS EMENDAS



DESCRIÇÃO

FITAS ALUMÍNIO AUTO-ADESIVAS PARA PROTEÇÃO UV NAS EMENDAS.

APRESENTAÇÃO

- AF10 - 10cm x 10m x 1mm (1,0m²)
- AF15 - 15cm x 10m x 1mm (1,5m²)
- AF20 - 20cm x 10m x 1mm (2,0m²)
- AF25 - 25cm x 10m x 1mm (2,5m²)
- AF30 - 30cm x 10m x 1mm (3,0m²)
- AF45 - 45cm x 10m x 1mm (4,5m²)
- AF90 - 90cm x 10m x 1mm (9,0m²)

DILUPRIMER - PRIMER ASFÁLTICO PARA IMPRIMAÇÃO A BASE DE ÁGUA



DESCRIÇÃO

PRIMER ASFÁLTICO A BASE DE ÁGUA PARA IMPRIMAÇÃO.

APRESENTAÇÃO/RENDIMENTO

- EC36 - GALÃO 3,6L (10m²)
- EC18 - BALDE 18,0L (50m²)
- EC200 - TAMBOR 200L (500m²)

APRESENTAÇÃO



APRESENTAÇÃO

- ROLO DE 1,0M X 10,0M (10,0M²)
- PALETE PBR EM PE.

REFORÇO CENTRAL

NÃO TECIDO DE POLIÉSTER 140Gm/m²
NÃO TECIDO DE POLIÉSTER 180Gm/m²
NÃO TECIDO DE POLIÉSTER 250Gm/m²

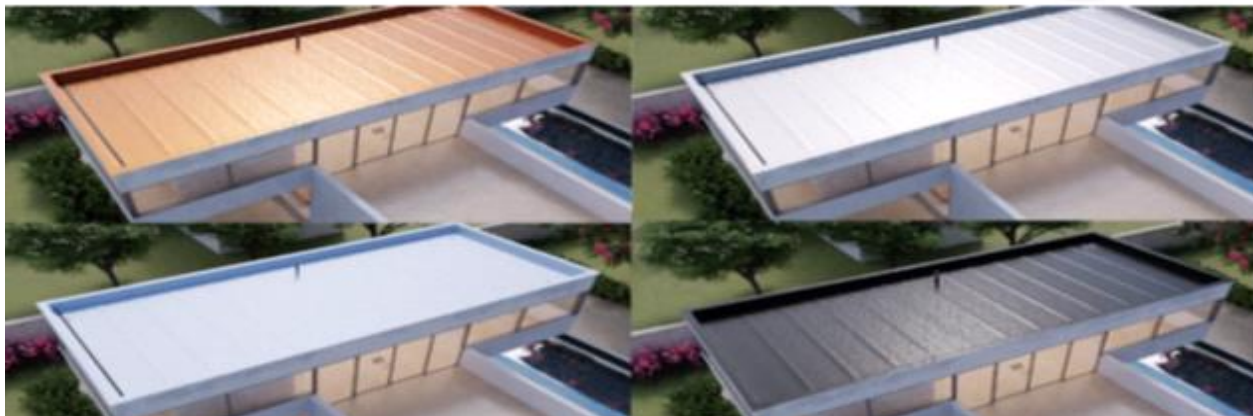
ESPESSURAS

3 e 4mm



Mantas Asfálticas Auto-adesivas Alumínio/Flex coloridas

Branco-Telha-Grafite-Natural



Acesse através do código QR Code a
Guia de aplicação de Mantas Asfálticas Auto-adesivas sobre Laje plana de concreto.

Fabricação e Vendas

PRIMER IMPERMEABILIZANTES - DJC BRAZIL LTDA
Rua Francisco Severino de Sousa 520
Área Industrial - São José - SC
88104-760
CNPJ: 01.892.664/0001-75
I.E: 253504856

Central de atendimento: (48) 3381-5400
Serviço de atendimento ao consumidor
DDG 0800-48-2220
E-mail: primer@primer.com.br

Horário de atendimento:
Segunda a Sexta feira de 8:00 a 12:00 e 13:15 a 18:00h



PRIMER

SISTEMA DE QUALIDADE
IS 9001:2000
CERTIFICADO NBR

N
INMETRO
Empresa certificada ISO-9001

iBi
MEMBRO
INSTITUTO
BRASILEIRO DE
IMPERMEABILIZAÇÃO

DDG 0800 - 48 - 2220
www.primer.com.br