

# Mantas Asfálticas Geotextil Transitável

## Colagem a maçarico

# GT

## NBR 9952 Tipo III CLASSE B



### Vantagens

- Reforço de Não tecido de poliéster 180Gm/m<sup>2</sup>
- Resistência a tração longitudinal e Transversal mínimo > 400 N
- Alongamento longitudinal e Transversal mínimo 30%
- 100% Impermeável
- Rápida aplicação e longa vida útil
- Espessuras de 3, 4 e 5mm
- Asfaltos modificados com polímeros
- Flexibilidade a frio > -5°C
- Atende norma NBR 9952 Tipo III Classe B
- Fabricado com Sistema de Qualidade Certificado **NBR ISO 9001**

Manta asfáltica pré-fabricada a base de asfaltos modificados com polímeros que proporcionam ao asfalto alta flexibilidade, aderência e durabilidade. A face externa, de elevada resistência ao transito de pedestres, composta por geotêxtil agulhado de alta resistência para recebimento de pintura acrílica na cor que você quiser como acabamento final do sistema.

Possui reforço central sintético de elevada alongação.

A face inferior é composta por filme de polietileno PEAD ultrafino para facilitar a colagem a maçarico ou asfalto a quente.

O produto disponível em várias espessuras oferece rápida aplicação e longa vida útil para a impermeabilização das mais diversas superfícies.

Indicada para aplicação em lajes expostas planas ou inclinadas de qualquer dimensão.

Atendem norma técnicas ABNT **NBR 9952 Tipo III Classe B**

Fabricada com sistema de **Qualidade ISO9001**

Requisitos ABNT NBR 9952		Um.	NBR TIPO III	PRIMER GP	
Espessura (Mínimo)		mm	3	3,12	
Resistência à tração e alongamento (Transversal e Longitudinal)	Carga máxima (Mínimo)	N	400	435	
		(%)	30	35	
	Carga máxima (Mínimo)	N	400	410	
		(%)	30	32	
Absorção de água (Variação em massa máximo)		(%)	1,5	1,32	
Flexibilidade a baixa temperatura	Classe	A	-10	-	
		B	°C	-5	SEM TRINCAS
		C	0	-	
Resistência ao impacto a temperatura de 0 °C (Mínimo)		J	4,90	SEM MARCAS	
Envelhecimento acelerado	Mantas expostas	Os corpos de provas, após os ensaio não devem apresentar bolhas, escorrimento, retamento, separação dos constituintes.		NAO HOUVE	
	Mantas autoprotetidas				
Estabilidade dimensional (Máximo)		%	1,00	0,3	
Envelhecimento acelerado		°C	95	CONFORME	
Flexibilidade após envelhecimento acelerado		°C	>5	SEM TRINCAS	
Estanqueidade (Mínimo)		m.c.a	5	CONFORME	

CÓD.	DESCRIÇÃO	FASE SUPERIOR	GRAMATURA	ESPESSURA	NBR TIPO	PALETES
GP3000	MANTA ASFÁLTICA GEOTEXTIL POLIÉSTER CLASSE B (10m <sup>2</sup> )	GEOTEXTIL	4,3 Kg/m <sup>2</sup>	3 mm	NBR TIPO III B	30 UNIDADES
GP4000	MANTA ASFÁLTICA GEOTEXTIL POLIÉSTER CLASSE B (10m <sup>2</sup> )	GEOTEXTIL	5,6 Kg/m <sup>2</sup>	4 mm	NBR TIPO III B	20 UNIDADES
GP5000	MANTA ASFÁLTICA GEOTEXTIL POLIÉSTER CLASSE B (10m <sup>2</sup> )	GEOTEXTIL	7,0 Kg/m <sup>2</sup>	5 mm	NBR TIPO III B	16 UNIDADES

## PRODUTOS COMPLEMENTARES

### MANTAS ASFÁLTICAS BALDRAME PARA REFORÇO



#### DESCRIÇÃO

MANTAS ASFÁLTICAS BALDRAME (SEM ALUMÍNIO).

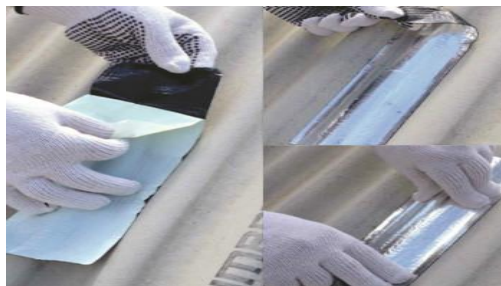
#### APRESENTAÇÃO

- BN20 - 20cm x 10m (2,0m<sup>2</sup>)
- BN25 - 25cm x 10m (2,5m<sup>2</sup>)
- BN30 - 33cm x 10m (3,3m<sup>2</sup>)
- BN50 - 50cm x 10m (5,0m<sup>2</sup>)

#### ESPESSURAS

3 e 4mm

### FITAS ASFÁLTICAS AUTO-ADESIVAS PARA A PROTEÇÃO DAS EMENDAS



#### DESCRIÇÃO

FITAS ALUMÍNIO AUTO-ADESIVAS PARA PROTEÇÃO UV NAS EMENDAS.

#### APRESENTAÇÃO

- AF10 - 10cm x 10m x 1mm (1,0m<sup>2</sup>)
- AF15 - 15cm x 10m x 1mm (1,5m<sup>2</sup>)
- AF20 - 20cm x 10m x 1mm (2,0m<sup>2</sup>)
- AF25 - 25cm x 10m x 1mm (2,5m<sup>2</sup>)
- AF30 - 30cm x 10m x 1mm (3,0m<sup>2</sup>)
- AF45 - 45cm x 10m x 1mm (4,5m<sup>2</sup>)
- AF90 - 90cm x 10m x 1mm (9,0m<sup>2</sup>)

### DILUPRIMER - PRIMER ASFÁLTICO PARA IMPRIMAÇÃO A BASE DE ÁGUA



#### DESCRIÇÃO

PRIMER ASFÁLTICO A BASE DE ÁGUA PARA IMPRIMAÇÃO.

#### APRESENTAÇÃO/RENDIMENTO

- EC36 - GALÃO 3,6L (10m<sup>2</sup>)
- EC18 - BALDE 18,0L (50m<sup>2</sup>)
- EC200 - TAMBOR 200L (500m<sup>2</sup>)

### APRESENTAÇÃO



#### APRESENTAÇÃO

- ROLO DE 1,0M X 10,0M (10,0M<sup>2</sup>)
- PALETE PBR EM PE.

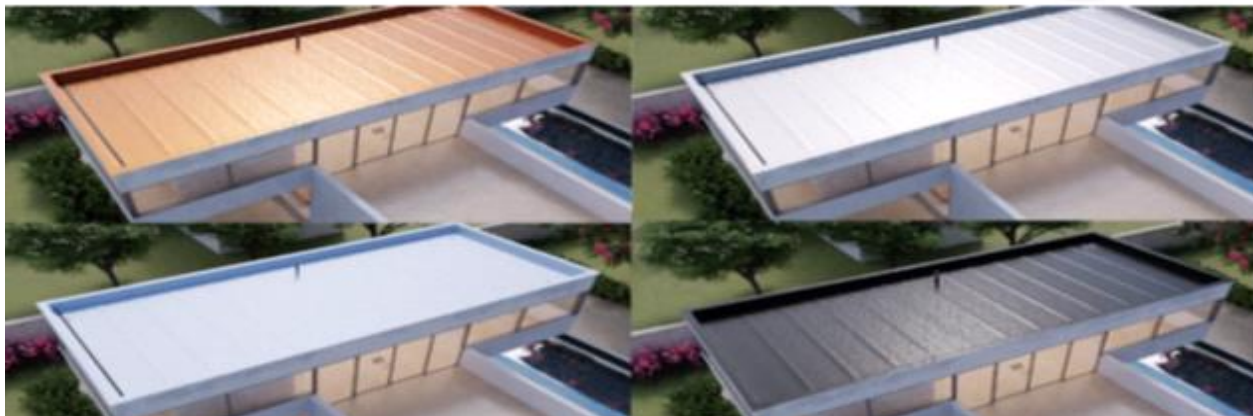
#### ESPESSURAS

3, 4 e 5mm



# Mantas Asfálticas Auto-adesivas Alumínio/Flex coloridas

Branco-Telha-Grafite-Natural



Acesse através do código QR Code a  
Guia de aplicação de Mantas Asfálticas Auto-adesivas sobre Laje plana de concreto.

## Fabricação e Vendas

PRIMER IMPERMEABILIZANTES - DJC BRAZIL LTDA  
Rua Francisco Severino de Sousa 520  
Área Industrial - São José - SC  
88104-760  
CNPJ: 01.892.664/0001-75  
I.E: 253504856

Central de atendimento: (48) 3381-5400  
Serviço de atendimento ao consumidor  
DDG 0800-48-2220  
E-mail: primer@primer.com.br

Horário de atendimento:  
Segunda a Sexta feira de 8:00 a 12:00 e 13:15 a 18:00h



# PRIMER

SISTEMA DE QUALIDADE  
IS 9001:2000  
CERTIFICADO NBR



DDG 0800 - 48 - 2220  
www.primer.com.br